

CMS для представлення та просування наукових робіт ВНЗ в Інтернеті



Мета роботи

**Підняти Інтернет рейтинг НТУУ «КПІ»
шляхом створення інтегрованих
Web-ресурсів**

НТУУ “КПІ”

- 30 навчальних наукових підрозділів (10 інститутів і 20 кафедр)
- 14 науково-дослідних центрів
- 12 науково-дослідних інститутів
- 8 навчально-наукових центрів
- 1 конструкторського бюро

На прикладі Web-порталу НТУУ «КПІ» та телефонного довідника

На прикладах кафедр, з 120 (інформація взята з телефонного довідника) мають сайти лише 80 кафедр (інформація з Web-порталу НТУУ «КПІ»).

Причини відсутності Web-сайтів

Найпоширеніші з причин це:

- не мають можливості створити сайт (інша професійна орієнтація)
- не мають кваліфікованих спеціалістів для створення та супроводження сайту.

Недоліки існуючих систем для представлення наукових робіт

Багато інформаційних систем для представлення та просування наукових робіт в НТУУ “КПІ” :

- не є Інтернет орієнтованими
- мають певні обмеження у функціональності

Рішення для підвищення Інтернет рейтингу

Проаналізувавши чинники впливу наукових робіт співробітників на рейтинг (розглядався Webometrics рейтинг) , маємо рішення що задовольнить всі потреби існуючих систем для представлення наукових робіт та підвищить рейтинг НТУУ «КПІ» у світовій «ранжировці» :

Створення інтегрованої інформаційної системи для представлення та просування наукових робіт ВНЗ в Інтернеті

Склад інтегрованої системи

- Web-ресурс для Закінчених робіт НТУУ «КПІ»
- Web-ресурс для створення сайтів підрозділів які не мають відповідних можливостей
- Інтегрований Web-ресурс журналів, що видаються в НТУУ «КПІ»
- Web-ресурс на блоговій CMS для заповнення сайтів викладачів

Чому CMS WordPress MU?

- велике російськомовне ком'юніті
- підтримка російської/української мови
- легкість у налаштуванні
- безліч плагінів(розширень) та тем
- висока стабільність
- добре організована структура бази даних
mySQL

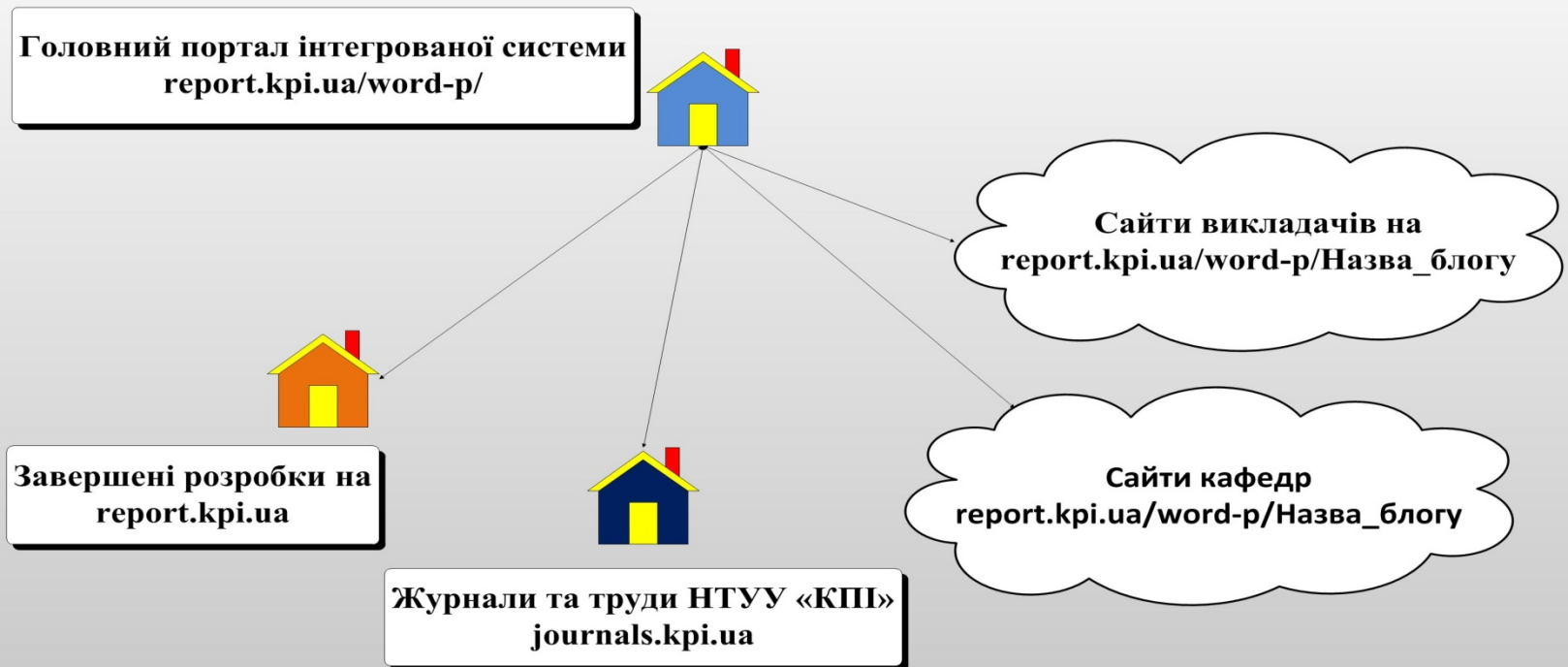
Чому CMS Drupal?

Має майже ті ж самі переваги що і WordPress, за виключенням:

- легше зробити не-блоговий сайт
- більш масштабуємий

Інтегрована інформаційна система

Загальна схема інтегрованої системи



Головний портал інтегрованої системи

Головний портал розроблений за допомогою CMS Wordpress, з використанням режиму MultiSite розміщується за адресою report.kpi.ua/word та має посилання на всі веб-ресурси системи. Мета головного порталу: представлення посилань на Web-ресурси системи, інформації про систему, інструкцій користувачів, форуму підтримки.

Головний портал інтегрованої системи

Інформаційна система
Створена у рамках дипломного проекту студента НТУУ «КПІ»

Главная | Інструкції | Журнали НТУУ «КПІ» | Наукові роботи НТУУ «КПІ» | Підрозділи | Форум підтримки

Головна сторінка

Ласкаво просимо на головний вузол інтегральної інформаційної системи

Поиск
что ищем...?

RSS

Записи | Архив | Категории | admin

Записи

Посилання
■ Наукові роботи

```
graph TD; A[Головний вузол інтегральної системи  
report.kpi.ua/word-p/] --> B[Наукові роботи на  
report.kpi.ua]; A --> C[Журнали та труди НТУУ «КПІ»  
journals.kpi.ua]; A --> D[Сайти викладачів на  
report.kpi.ua/word-p/Назва_блогу]; A --> E[Сайти кафедр  
report.kpi.ua/word-p/Назва_блогу];
```

Июнь 2011

Пн	Вт	Ср	Чт	Пт	Сб	Вс
		1	2	3	4	5
6	7	8	9	10	11	12
13	14	15	16	17	18	19
20	21	22	23	24	25	26
27	28	29	30			


Завершені розробки НТУУ «КПІ»

Web-ресурс за адресою report.kpi.ua «Завершені розробки НТУУ «КПІ»» був створений за сприянням заступника про-ректора НТУУ «КПІ» Коваля І.О з використанням Drupal CMS, і виконує завдання представлення, зберігання, просування Наукових робіт ВНЗ в Інтернеті. Web-ресурс є багатомовним, має категоризовану структуру, ефективний пошук та містить лише наукові роботи прийняті університетом.

Завершені розробки НТУУ "КПІ"

Керування матеріалами | Конструювання сайту | Налаштування сайту | Керування користувачами | Звіти | Довідка

0 / 0 | Log out administrator




Наукові роботи НТУУ "КПІ"

Завершені розробки | Друковані роботи | Фундаментальні наукові дослідження | Інформаційні та комунікаційні технології | Енергетика та енергоефективність | Раціональне природокористування | Раціональне природокористування | Науки про життя | Нові речовини і матеріали | Підрозділи

Дополнительные ссылки

- Завершені розробки
- Друковані роботи
- Фундаментальні наукові дослідження
- Інформаційні та комунікаційні технології
- Енергетика та енергоефективність
- Раціональне природокористування
- Раціональне природокористування
- Науки про життя
- Нові речовини і матеріали
- Підрозділи

Мова

-  Русский

Про сайт

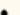

[перегляд](#) [редагувати](#) [переклад](#)

НА WEB-САЙТІ НАДАЮТЬСЯ ЗВІТИ ВИКОНАННЯ РОБІТ В НТУУ"КПІ" ПО ПРІОРИТЕТНИМ НАПРЯМКАМ РОЗВИТКУ НАУКИ І ТЕХНІКИ

(Закон України № 2519-VI від 9.09.2010 р.Про внесення змін до Закону України "Про пріоритетні напрями розвитку науки і техніки").

1. Фундаментальні наукові дослідження з найбільш важливих проблем розвитку науково-технічного, соціально-економічного, суспільно-політичного, людського потенціалу для забезпечення конкурентоспроможності України у світі та сталого розвитку суспільства і держави;
2. Інформаційні та комунікаційні технології;
3. Енергетика та енергоефективність;
4. Раціональне природокористування;
5. Науки про життя, нові технології профілактики та лікування найпоширеніших захворювань;
6. Нові речовини і матеріали

Мови

-  Русский
-  English
-  Українська

Главное меню

- [Головна сторінка](#)
- [Офіційний сайт НТУУ "КПІ"](#)

Меню

- [Мій профіль](#)
- [Завершені розробки](#)
- [Створити матеріал](#)
- [Керування сайтом](#)
- [Вихід](#)

Журнали та твори НТУУ «КПІ»

Web-ресурс «Журнали та твори НТУУ «КПІ»» розроблений з використанням Drupal CMS призначено для надання інформації про журнали, які видаються у межах університету із забезпеченням : інформацією про журнал, та адресами Web-сайтів журналів (якщо вони є). Сайт є багатомовним і регулярно оновлює інформацію.

Журнали та труди НТУУ «КПІ»



Журнали та труди НТУУ "КПІ"

Поиск на сайте:

Поиск

Язyki

- Українська
- English
- Русский

Посилання

- Інтегральна система
- Наукові роботи НТУУ "КПІ"
- Сайт НТУУ "КПІ"

Головна сторінка

Просмотреть

Изменить

Следить

Цей інтегральний web-ресурс призначено для надання інформації про журнали, які видаються у НТУУ"КПІ" із забезпеченням, по-перше, інформацією про журнал також і для роботи з авторами (адреса, тематика, вимоги до статей та ін.), по-друге, адресами Web-сайтів журналів (якщо вони є).



Меню

- "Вісник НТУУ "КПІ".
Машинобудування"
- Адаптивные Системы
Автоматического
Управления.
Межведомственный
научно-технический
сборник
- Вестник НТУУ "КПИ" Серия
приборостроения
- Вестник НТУУ "КПИ".
Серия – Радиотехника.
Радиоаппаратостроение
- Вестник НТУУ КПИ. Серия
Политология. Социология.
Право
- Вестник НТУУ "КПИ"
Информатика, управление
и вычислительная техника
- Вісник НТУУ "КПІ".
Гірництво

TRANSLATE TEXT

Web-ресурс для сайтів викладачів

Було отримано завдання розробити університетський ресурс для сайтів викладачів, пілотний проект був розроблений та узгоджений з зав. кафедрою «Звукотехніки та реєстрації інформації» Власюк Г.Г. з факультету ФЕЛ. На даний момент проект готовий і розміщується в інтегрованій мережі, і з часом буде переміщений на хостинг edu.ua.

Web-ресурс для сайтів викладачів

[Біографія](#) | [Наукова діяльність](#) | [Методична робота](#) | [Виховна робота](#) | [Новини](#) | [Інша діяльність](#)

Ганна Григорівна Власюк

Кафедра Звукотехніки та реєстрації інформації (ФЕЛ)

Фото



Страницы

- > [Біографія](#)
- > [Наукова діяльність](#)
- > [Методична робота](#)
- > [Виховна робота](#)
- > [Новини](#)
- > [Інша діяльність](#)

Июнь 2011

Пн Вт Ср Чт Пт Сб Вс

Біографія

Ганна Григорівна Власюк

Завідувач кафедри, професор, доктор технічних наук

Власюк Ганна Григорівна (нар. 17.07.1955 р.) – д.т.н., професор, декан міжнародного факультету (з 2005 р.), декан факультету довузівської підготовки Інституту прикладного системного аналізу НТУУ «КПІ» (з 1999 р.). Член Експертної ради при ДАК з підготовки іноземних громадян та громадян України до вступу у ВНЗ. Член спеціалізованої вченої ради Д26.056.06 Київського національного університету будівництва і архітектури.

Закінчила з відзнакою факультет інформатики та обчислювальної техніки Київського політехнічного інституту за спеціальністю автоматизовані системи керування у 1978 р. Працювала інженером в Інституті електродинаміки НАНУ. У 1986 році поступила до аспірантури на кафедру математичних методів системного аналізу Київського політехнічного інституту і захистила кандидатську дисертацію у 1990р. за спеціальністю управління в технічних системах.

Після закінчення аспірантури була направлена на кафедру нарисної геометрії, інженерної та комп'ютерної графіки Київського політехнічного інституту на посаду асистента. На протязі 1994 року проходила стажування в КПІ в IBM Центрі інтегрованих комп'ютерних технологій. Стажування поєднувала з пошуковою науковою роботою у галузі розробки нових методів геометричного моделювання ліній та поверхонь з монотонною зміною диференціальних характеристик та з використанням кривих скінченних сум. Докторську дисертацію захистила у лютому 2001 р. Вчене звання професора отримала у грудні 2002 р. Навчання в докторантурі за дорученням ректорату поєднувала з відповідальною адміністративною роботою – з 1995 р. три роки була відповідальним секретарем приймальної комісії НТУУ «КПІ».

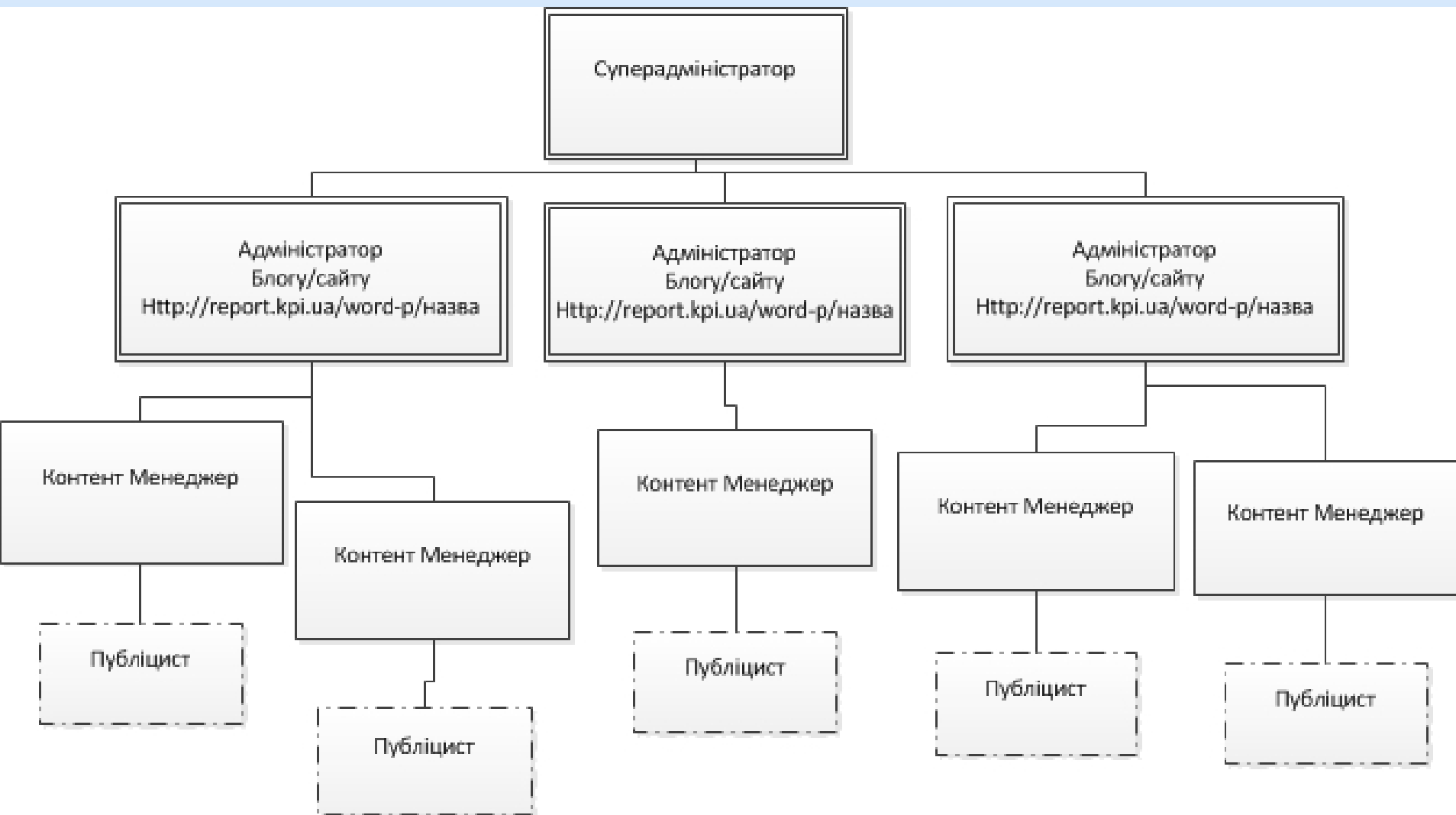
Має 75 публікацій, в тому числі 1 монографія, 1 підручник, 60 праць наукового характеру, 12 праць навчально-методичного характеру, 1 авторське свідоцтво.

В 2010 році нагороджена почесним дипломом на Тридцятій міжнародній виставці навчальних закладів.

Web-ресурси відділень

У випадку відсутності сайту кафедри, після надання заяви до суперадміністратора системи, інтегральна система виділяє простір, сайт та акаунт адміністратора у мережі WordPress MultiSite. Інструкції адміністратора, контент менеджера з розширеними правами, контент менеджера знаходяться на порталі системи.

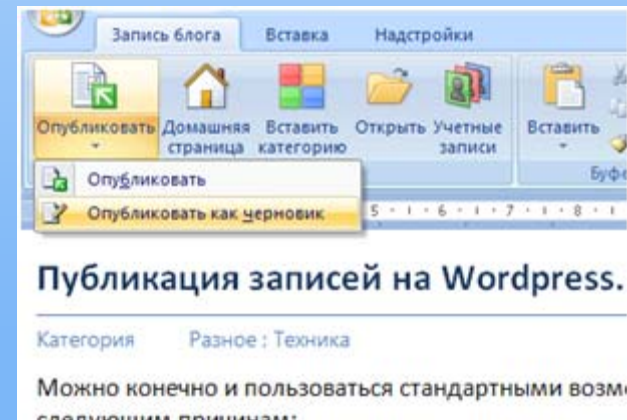
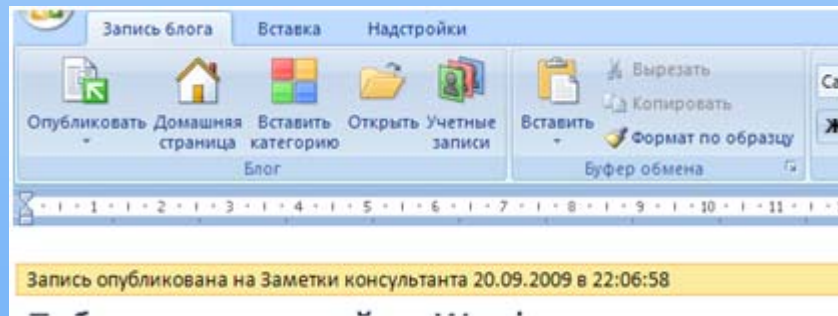
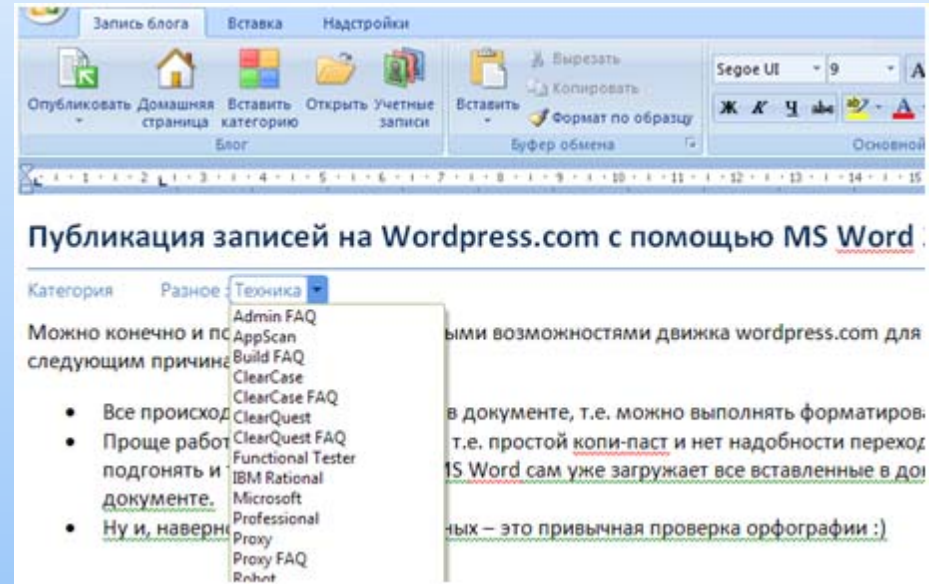
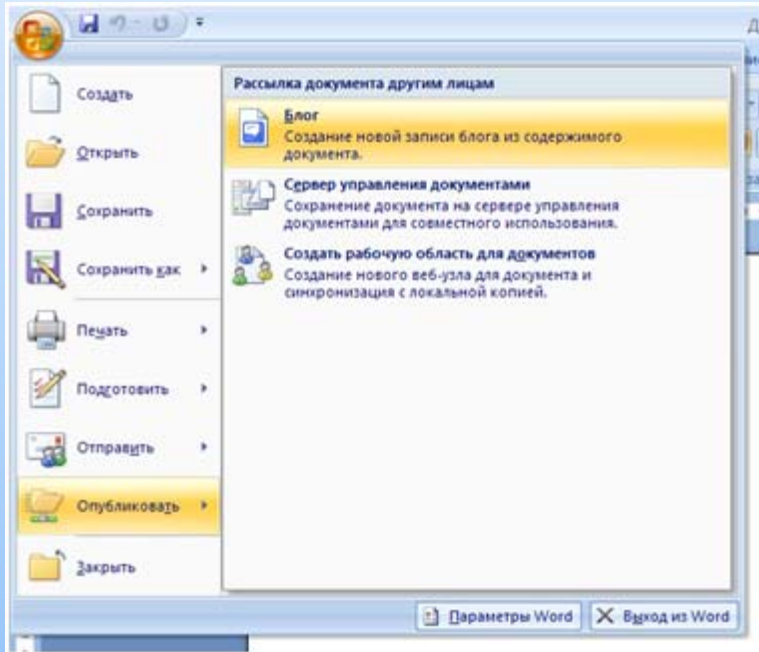
Організація прав доступу користувачів



Автоматизація інтегрованої системи

- публікація з Microsoft Word у WordPress, Drupal.
- розроблений web-ресурс статистики користувачів та блогів

Публікація з Microsoft Word у CMS WordPress та Drupal



Web-ресурс статистика користувачів та блогів

Активність блогів WordPress

Активність користувачів Drupal

Посилання

ID блогу	Адреса	Зареєстрований	Останні зміни
1	/word-p/	2011-05-11 17:09:02	2011-06-03 16:47:55
7	/word-p/vlasjuk/	2011-05-20 08:35:35	2011-06-02 19:27:51
8	/word-p/abakumov/	2011-05-20 08:53:37	2011-06-02 19:37:16
11	/word-p/pilinsky/	2011-05-20 09:05:26	2011-06-02 19:39:57
10	/word-p/rozorinov/	2011-05-20 08:59:57	2011-06-02 19:42:25

12	/word-p/savchenko/
13	/word-p/spivak/
14	/word-p/shpin/
15	/word-p/lazebnui/
16	/word-p/makarenko/
17	/word-p/prvadko/
18	/word-p/tekhnikov/
19	/word-p/travnikov/
20	/word-p/shvaychenko/

Активність користувачів на блозі

Активність користувачів Drupal

Активність блогів WordPress

На даній сторінці, відображена інформація про блог, та останні дії користувачів на блозі В таблиці справа можна побачити які сторінки були проглянуті в останній раз

Значення параметру	Назва параметру	Дата події	ID користувача	IP адреса	Адреса сторінки
http://report.kpi.ua/word-p	siteurl	2011-06-06 23:55:38	1	193.201.80.157	http://report.kpi.ua/word-p/instructions/base_help/
???????????? ???? ?	blogname	2011-06-06 23:53:30	1	193.201.80.157	http://report.kpi.ua/word-p/instructions/base_help/
???????? ? ????? ? ????????? ? ????? ? ????? ???? "???"	blogdescription	2011-06-06 23:53:30	1	193.201.80.157	http://report.kpi.ua/word-p/instructions/base_help/
0	users_can_register	2011-06-06 23:52:46	1	193.201.80.157	http://report.kpi.ua/word-p/instructions/base_help/
mr.smit2006@gmail.com	admin_email	2011-06-06 23:52:42	1	193.201.80.157	http://report.kpi.ua/word-p/instructions/
		2011-06-06 23:52:41	1	193.201.80.157	http://report.kpi.ua/word-p/instructions/

Просування інтегрованої системи

- впровадження мета-тегів на сторінки мережі
- налаштування файлів robots.txt та sitemap.xml
- індексування Web-ресурсів пошуковиками

Кінець



Дякую за увагу